

Antrag New Visa Partnerkarten



Bitte vollständig ausfüllen und gemeinsam mit Ihrem Partner unterschreiben.
Ihre Barclays Kontonummer tragen Sie bitte im Postident-Coupon unter **Referenznummer** ein.
Dann geht es mit dem Postident-Verfahren weiter.
Haben Sie Fragen? Wir helfen Ihnen gern: 040 890 99-866

Persönliche Angaben – Hauptkarten-Inhaber

Frau Herr Titel _____

Vorname _____

E-Mail _____

Barclays Kontonummer (= Referenznummer im Postident-Coupon)

Name _____

Mobiltelefon _____ / _____

Steuer-ID¹ (falls zur Hand) _____

Persönliche Angaben – Partner (Partnerkarte 10€ pro Jahr)

Frau Herr Titel _____

Vorname _____

Straße _____

Geburtsdatum (TTMMJJJJ) _____

Geburtsort _____

Mobiltelefon² _____ / _____

Name _____

PLZ _____ Stadt _____

Nationalität _____

¹ Ab dem 01.01.2018 sind alle Kreditinstitute aufgrund gesetzlicher Anforderungen verpflichtet, die steuerliche Identifikationsnummer (Steuer-ID) jedes neuen Kreditkarten-Inhabers abzufragen. Die elfstellige Steuer-ID ist auf der Lohn- bzw. Gehaltsabrechnung oder dem Einkommensteuerbescheid angegeben. Wenn Sie die Steuer-ID des Partnerkarten-Inhabers nicht zur Hand haben, erfragen wir sie beim Bundeszentralamt für Steuern – Sie brauchen nichts weiter zu tun.

² Für die Registrierung im Online-Banking benötigen wir die Mobilnummer des Partnerkarten-Inhabers. Nur mit dem Online-Banking profitiert der Partnerkarten-Inhaber von allen Funktionalitäten der Kreditkarte.

Einwilligung in die Verarbeitung personenbezogener Daten

Ich erteile im Rahmen der Allg. Geschäftsbedingungen meine Einwilligung, dass Barclays Bank Ireland PLC Hamburg Branch die für die Ausführung der Kartenzahlung notwendigen personenbezogenen Daten des Partnerkarten-Inhabers verarbeitet, übermittelt und speichert.

Datum (TTMMJJJJ) _____

Unterschrift Hauptkarten-Inhaber _____

Unterschrift Partner _____

Alle Partnerkarten werden aus Sicherheitsgründen an die Adresse des Hauptkarten-Inhabers gesendet. Für diesen Antrag gelten unsere Allgemeinen Geschäftsbedingungen und die Datenschutzerklärung. Der Hauptkarten-Inhaber haftet im Falle einer Beantragung der Partnerkarten dafür, dass der Partnerkarten-Inhaber die Bestimmungen dieser Bedingungen einhält.

Identifikation des Partners per Postident

Wir sind gesetzlich verpflichtet auch die Identität der Partnerkarten-Inhaber festzustellen. Hierfür überprüft die Deutsche Post für uns die Personalien. Und so geht's:

- Der zukünftige Partnerkarten-Inhaber geht mit diesem Antrag inkl. Postident-Coupon zu einer beliebigen Postfiliale und legt ihn dort mit seinem gültigen Personalausweis oder Reisepass vor.

- Der Postmitarbeiter bestätigt die Identität des Partnerkarten-Antragstellers. Den mit Ihrem unterschriebenen Antrag versehenen Freiumschlag können Sie direkt bei der Post abgeben.

001_451_LV_YI_PKA_PI_0921

Coupon für POSTIDENT durch Postfiliale



zur Identitätsfeststellung in einer Postfiliale für Barclays

Nehmen Sie diesen Coupon und lassen Sie sich bei einer Postfiliale mit einem gültigen Personalausweis oder Reisepass identifizieren, um Ihre Identifizierung abzuschließen.



Hinweise für Filialmitarbeiter:

- Barcode einscannen/VGA 1611/PI aufrufen



- Abrechnungs- und Referenznummer eingeben

Abrechnungsnummer

6 | 3 | 2 | 7 | 0 | 2 | 0 | 6 | 3 | 5 | 3 | 7 | 0 | 9

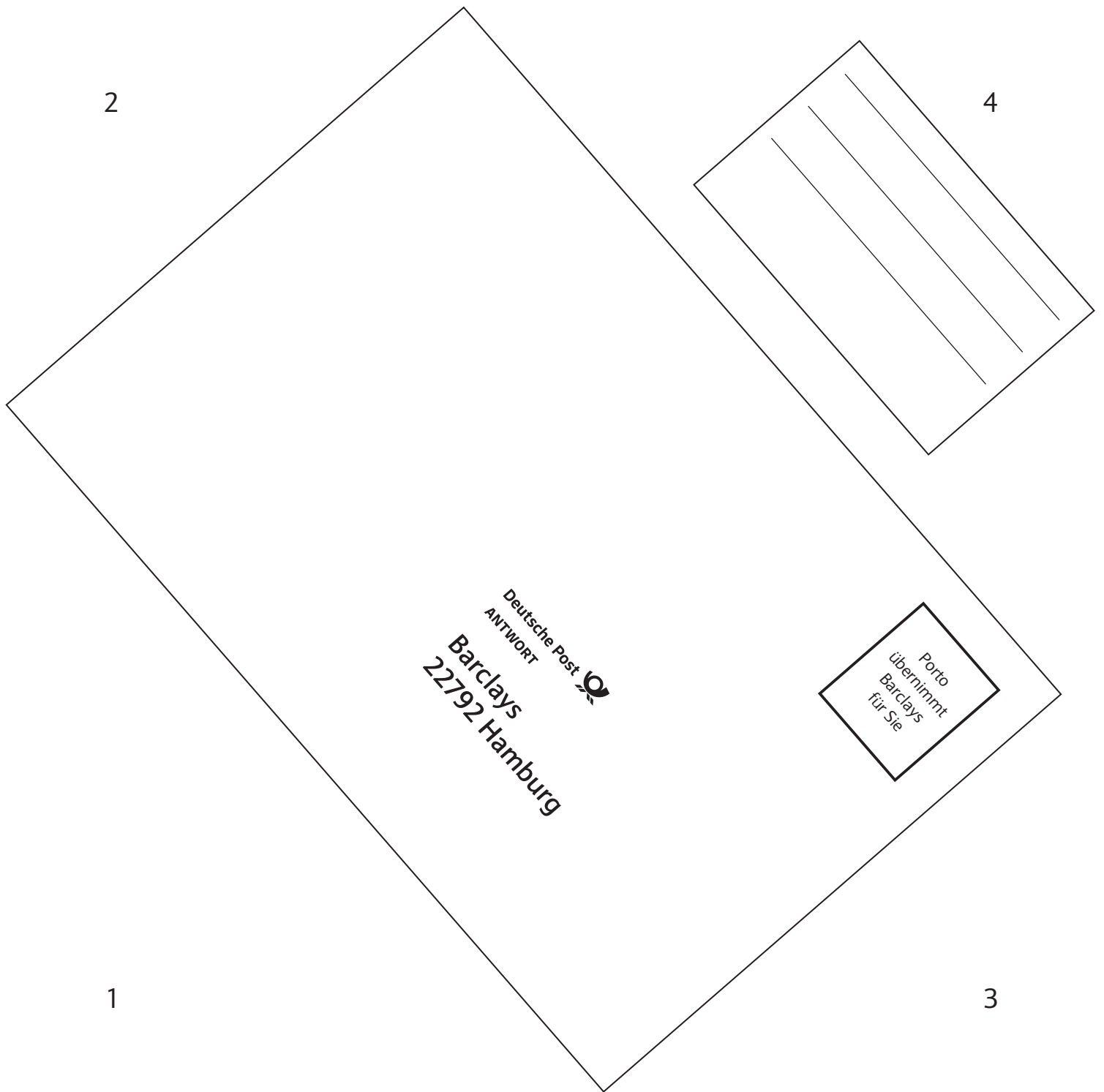
Referenznummer / Kontonummer

- Identifizierung (VGA 1611/Postident „Basic“) durchführen
- Diesen Coupon nach der Identifizierung datenschutzkonform entsorgen.

MaV: Bei Fragen wenden Sie sich bitte an die Mitarbeiter-Hotline

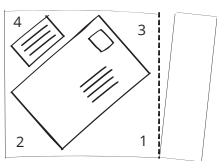
POSTIDENT

Filiale für POSTIDENT finden auf: www.deutschepost.de

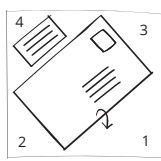


Freiumschlag – Kostenfreie Rückantwort

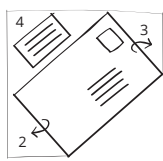
Dieses Blatt auf einem DIN A4-Papier ausdrucken.



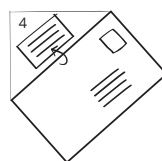
Seitenrand an gestrichelter Linie abschneiden.



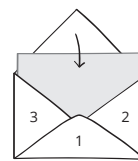
Ecke 1 an der schwarzen Linie nach hinten falten.



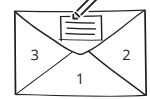
Ecken 2 + 3 ebenfalls an der Linie nach hinten falten.



Ecke 4 an der Linie nach hinten falten.



Ecken 1–3 fest zusammen kleben und Rücksendunterlagen einlegen.



Absender-Adresse eintragen und Ecke 4 fest zukleben.

Umschlag in einen Briefkasten der Deutschen Post einwerfen – fertig.